

کارگاه آشنایی با کدهای کیهان‌شناسی

CAMB و CosmoMC

۲۷ اردیبهشت ۱۳۹۷

دانشکده فیزیک، دانشگاه شهید بهشتی

باسمه تعالی

کارگاه آشنایی با کدهای کیهان‌شناسی CAMB و CosmoMC

دستورالعمل راه اندازی لینوکس مجازی CosmoBox

برای اجرای صحیح و گام به گام مراحل که در کارگاه کدهای کیهان‌شناسی ارائه می‌شود، لطفا موارد زیر را با دقت انجام دهید:

1- ابتدا نرم افزار مجازی ساز را با توجه به سیستم عامل خود از لینک‌های زیر دریافت نمایید:

- [نسخه ویندوز](#)
- [نسخه لینوکس](#)
- [نسخه مکینتاش](#)

2- لینوکس مجازی CosmoBox را از آدرس زیر دریافت نمایید:

- [لینک دانلود CosmoBox](#)

3- در برخی از سیستم‌ها امکان نصب یا راه اندازی نرم افزار مجازی ساز بطور پیش فرض غیر فعال است. برای رفع این مشکل، شما نیاز دارید که یک بار سیستم را **restart** نموده و با کلیدهای مربوط به سیستم خودتان وارد تنظیمات **BIOS** شوید. معمولا یکی از کلیدهای **DEL**، **F12** یا **F2** برای فعال‌سازی تنظیمات **BIOS** به کار می‌رود.

4- پس از وارد شدن به تنظیمات **BIOS** بسته به نوع سخت افزار باید در منوها به دنبال گزینه‌هایی مانند **Intel VT** و **Virtualization** باشید و آن‌ها را **Enabled** نمایید. پس از این کار تغییرات را ذخیره کرده و سیستم را مجددا راه اندازی نمایید و مراحل بعدی را پیش بروید.

5- اگر از ویندوز استفاده می‌نمایید، ابتدا آنتی ویروس خود را غیر فعال نمایید.

6- فایل فشرده نرم افزار مجازی ساز را از حالت فشرده خارج نمایید و با کلیک روی فایل نصب کننده شروع به نصب آن نمایید.

7- گزینه ها را به صورت پیش فرض بدون تغییر انتخاب نمایید و مراحل نصب را تا جایی که نیاز به فعال‌سازی دارد پیش بروید.

8- در مرحله فعال‌سازی، فایل **Keygen** موجود در فولدر را اجرا نموده و سریال فعال‌سازی را بدست آورید و در برنامه در حال نصب وارد نمایید.



کارگاه آشنایی با کدهای کیهان‌شناسی

CAMB و CosmoMC

۲۷ اردیبهشت ۱۳۹۷

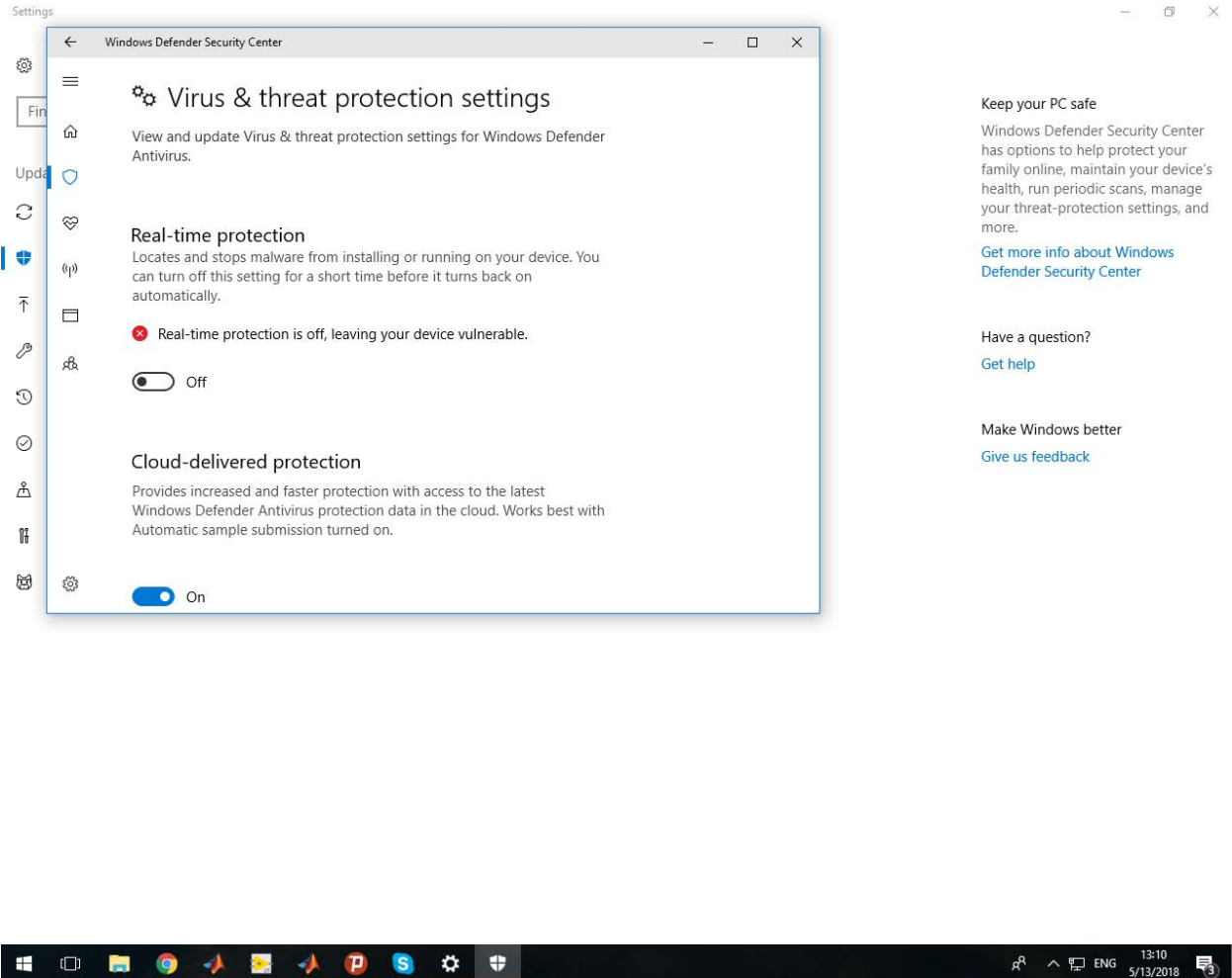
دانشکده فیزیک، دانشگاه شهید بهشتی

9- پس از اتمام نصب نرم افزار مجازی ساز آن را اجرا نموده و از منوی **File** گزینه **Import** را انتخاب کرده و فایل **CosmoBox.ova** را انتخاب نمایید.

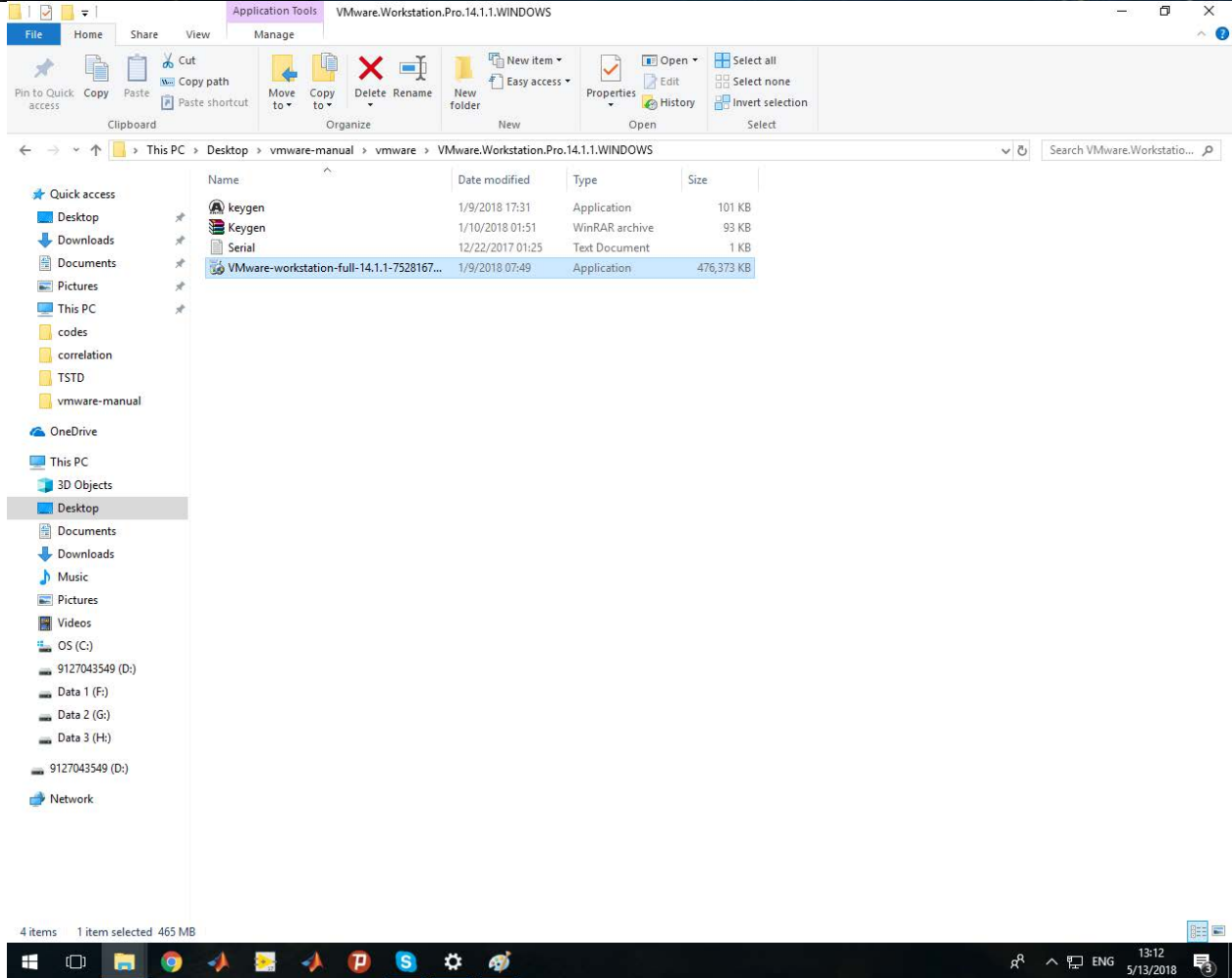
1 0 - مراحل **Import** کردن را بطور پیش فرض طی نمایید و پس از اتمام مراحل **Import**، لینوکس مجازی را روشن (**Power On**) نمایید.

1 1 - وقتی لینوکس بالا آمد در قسمت **Log in** نیاز به رمز ورود دارد. رمز ورود پیش فرض عبارت زیر است:

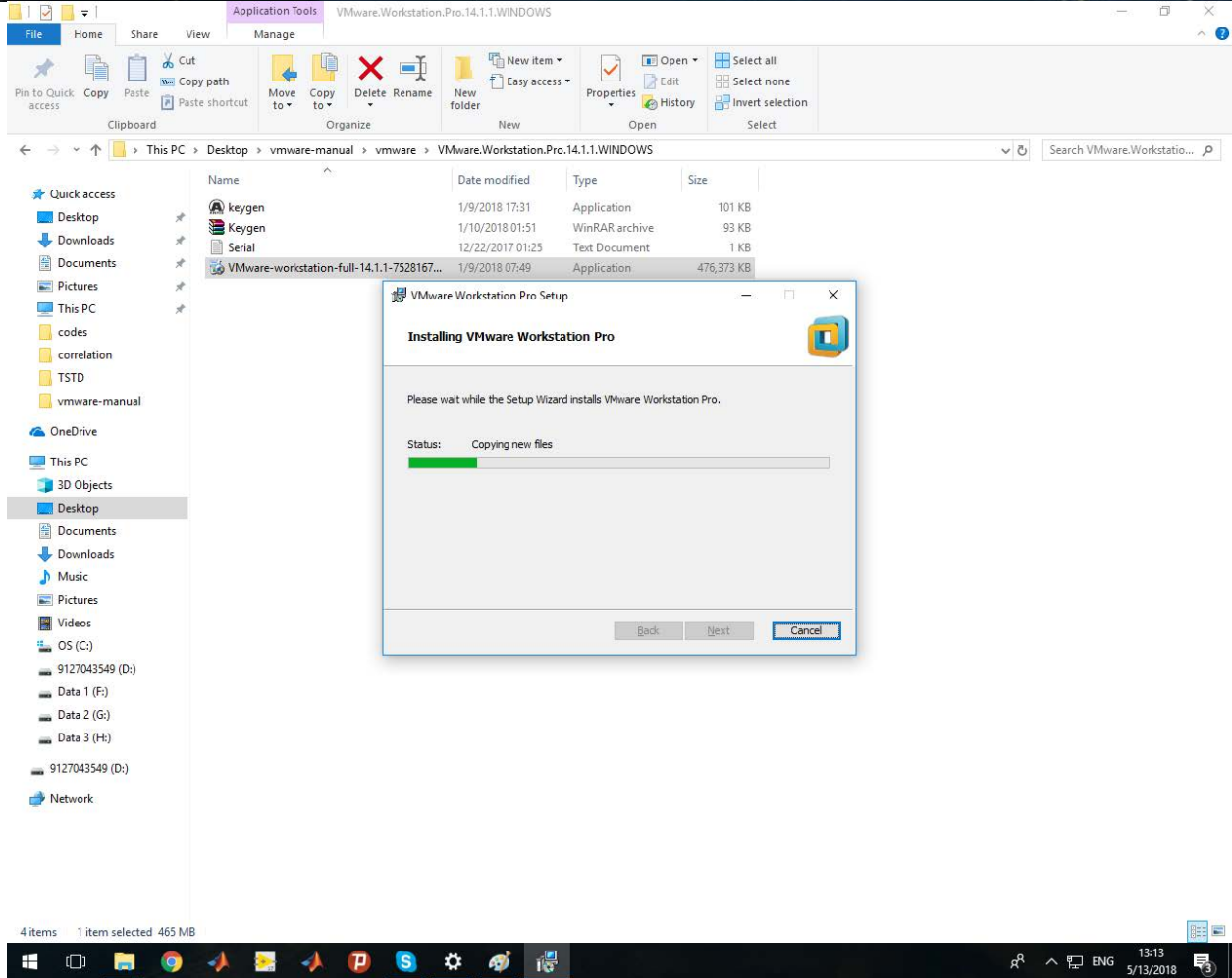
password: **ccgsbu**



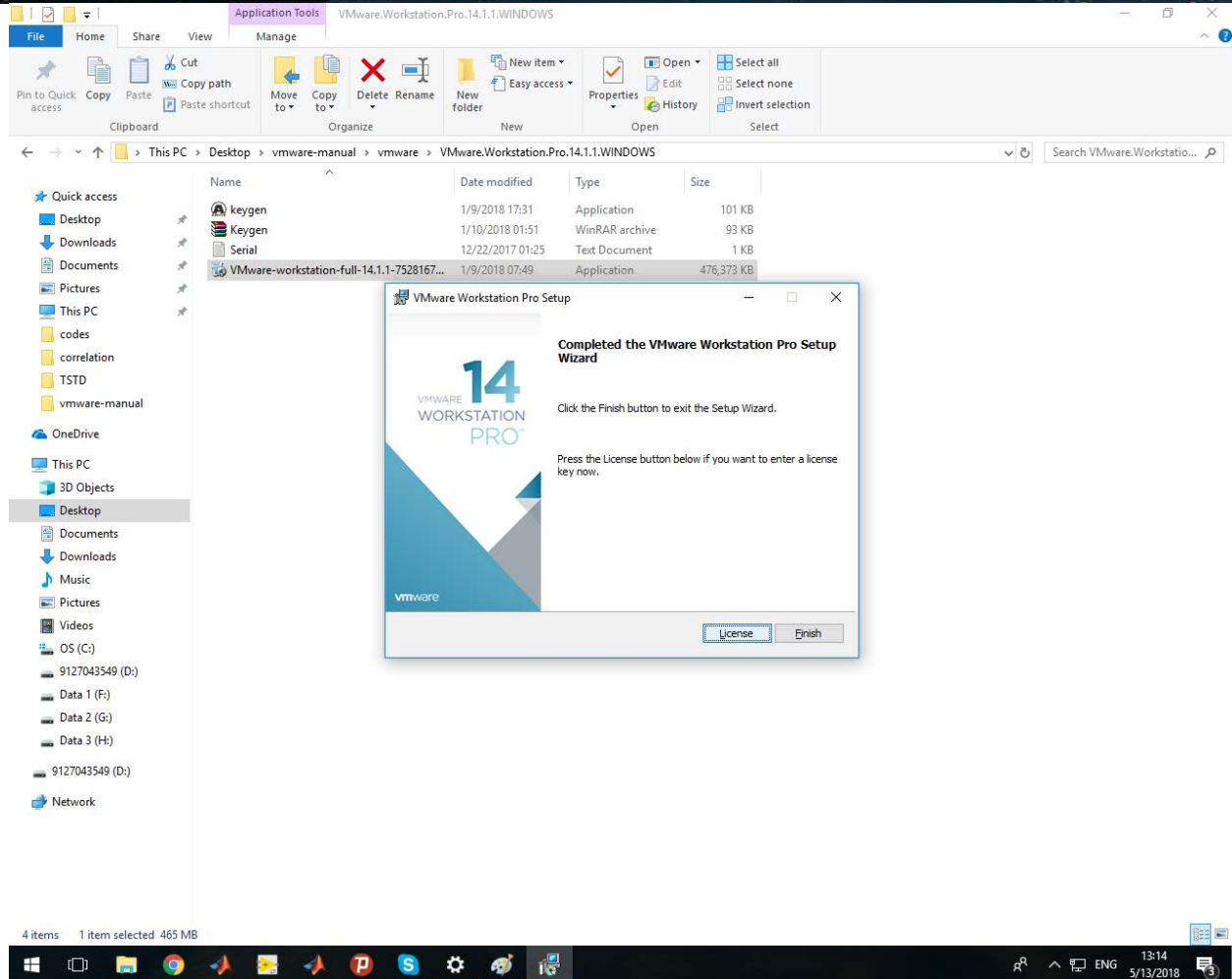
شکل (۱): آنتی ویروس ویندوز را غیر فعال نمائید



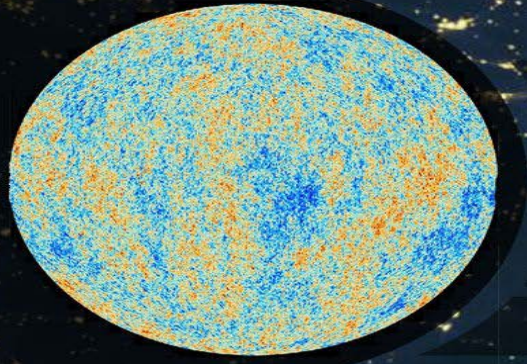
شکل (۲): بر روی فایل نصب نرم افزار کلیک نمائید.



شکل (۳): مراحل نصب را به صورت پیش فرض طی کنید.



شکل (۴): برای فعال‌سازی نرم افزار روی دکمه بالا کلیک نمایید.

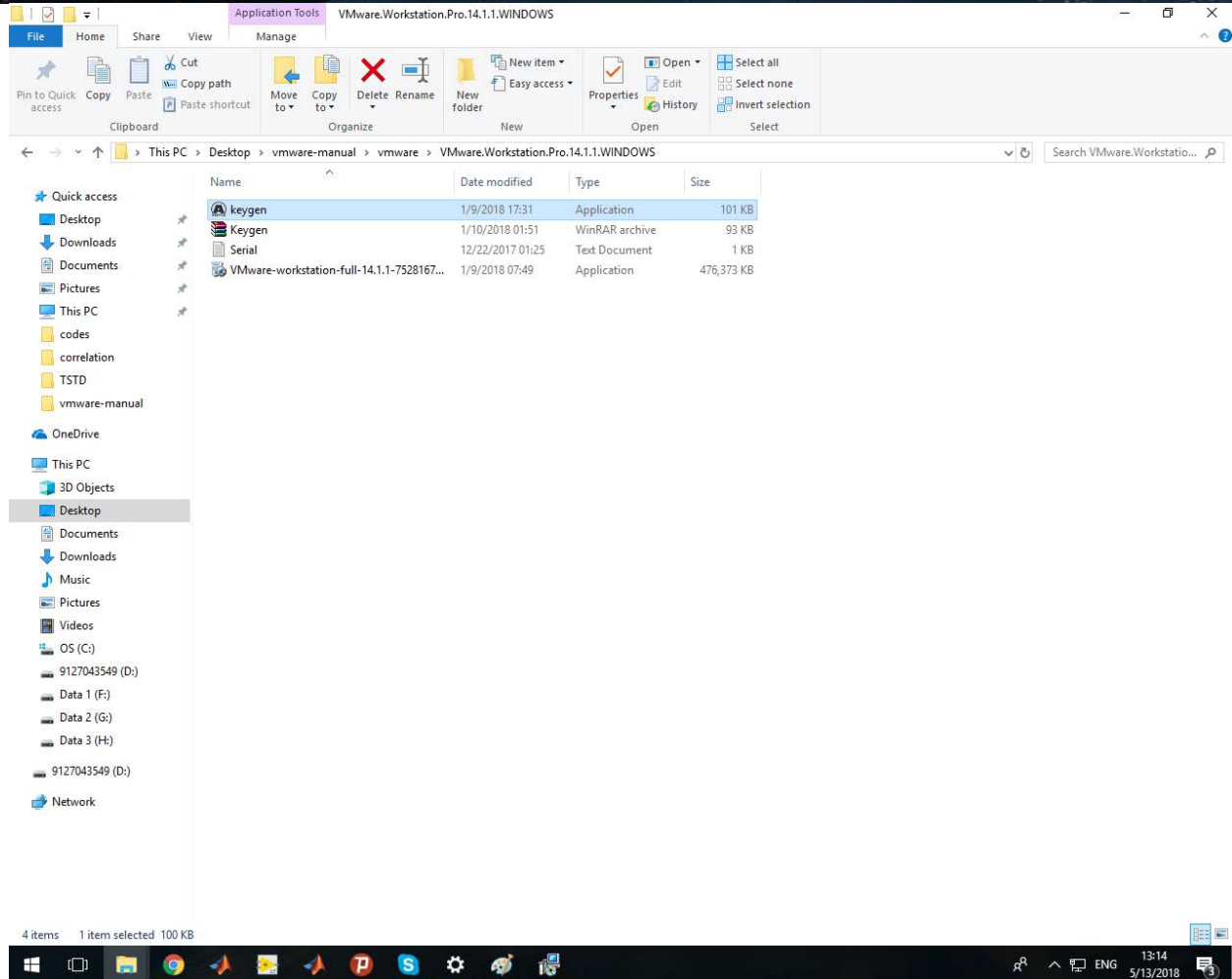


کارگاه آشنایی با کدهای کیهان‌شناسی

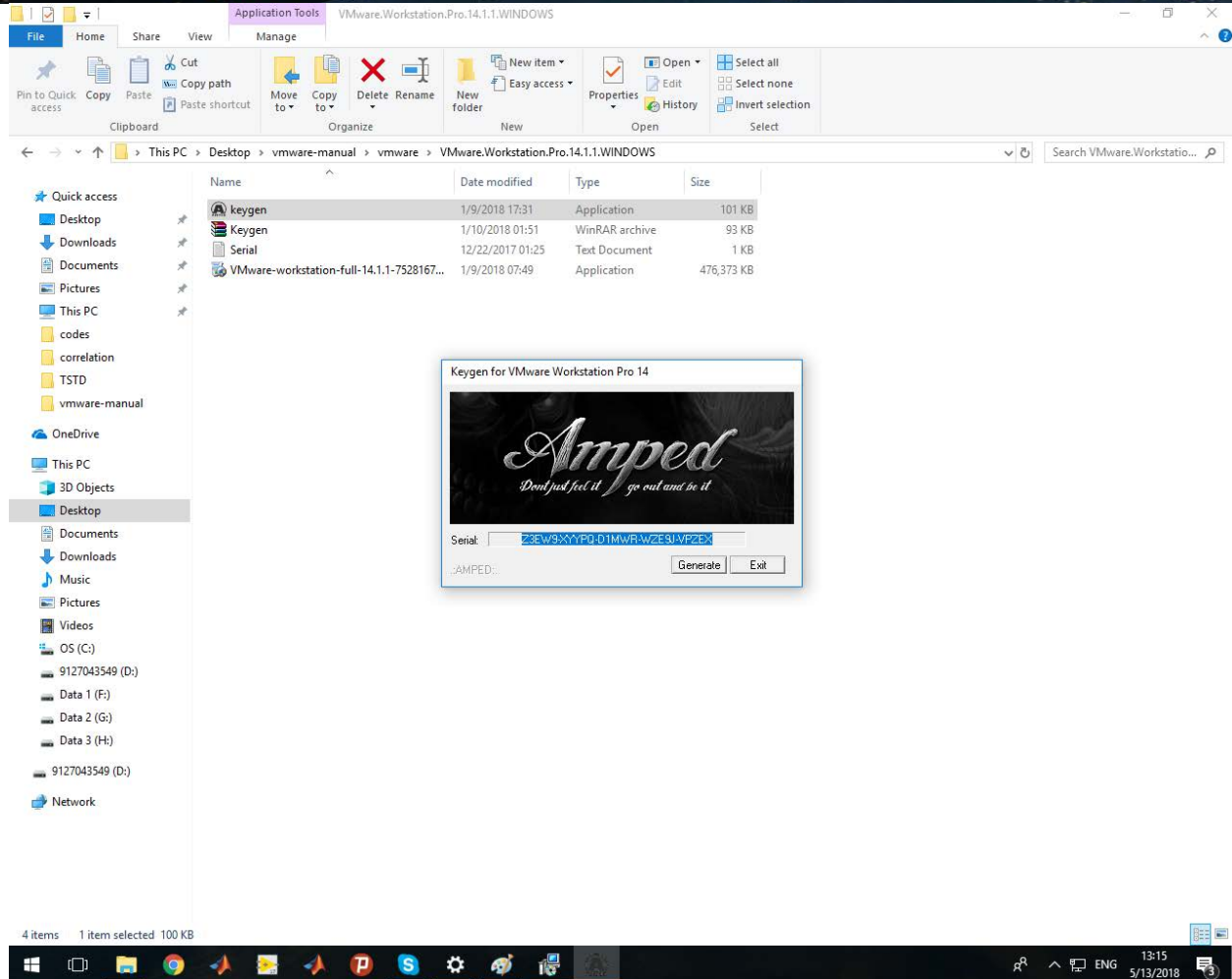
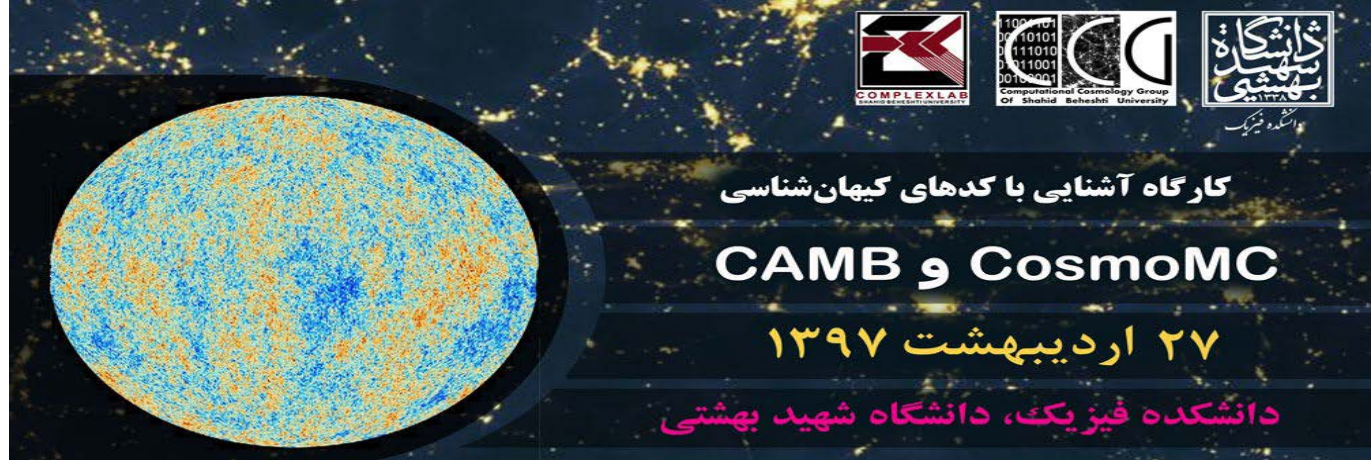
CAMB و CosmoMC

۲۷ اردیبهشت ۱۳۹۷

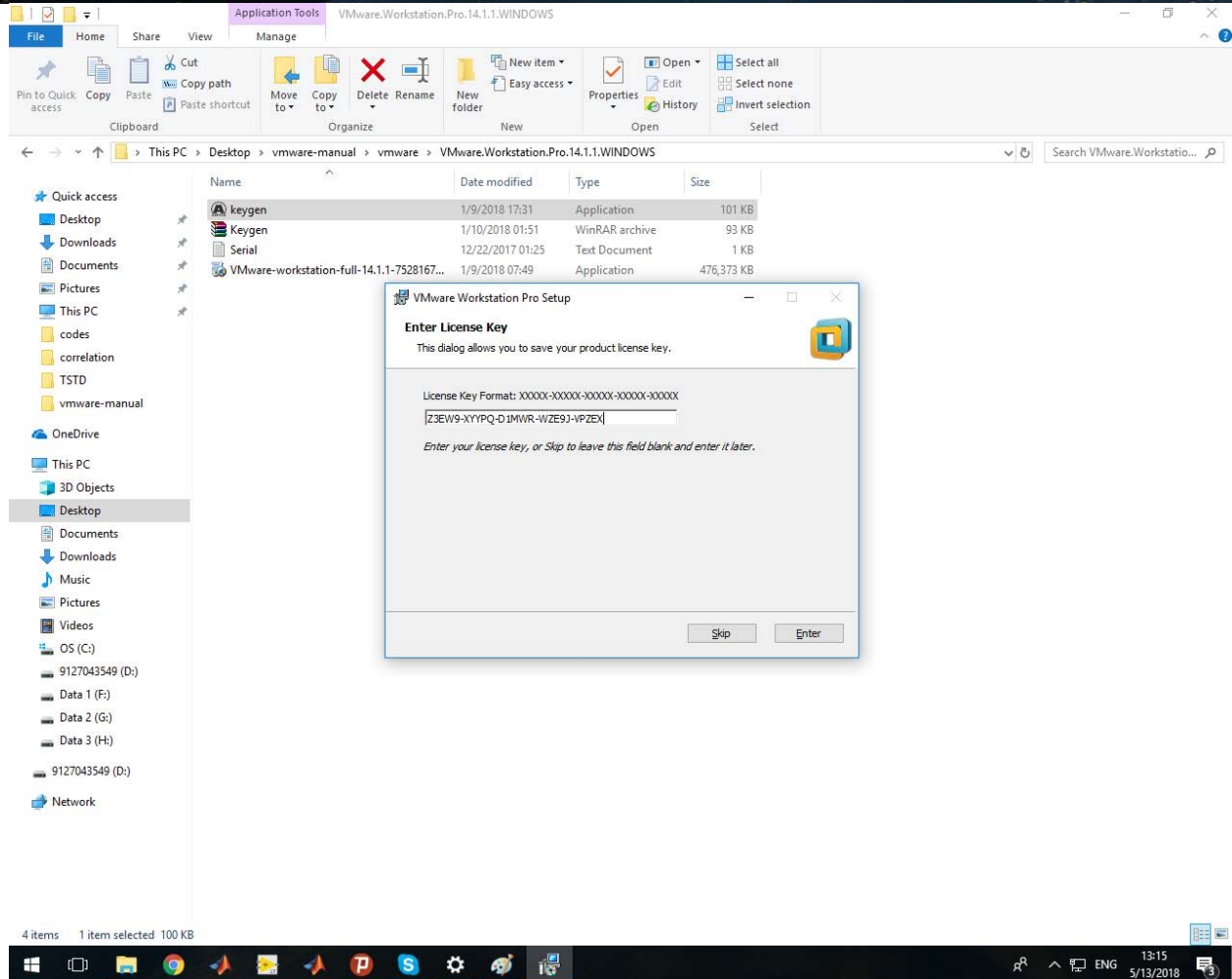
دانشکده فیزیک، دانشگاه شهید بهشتی



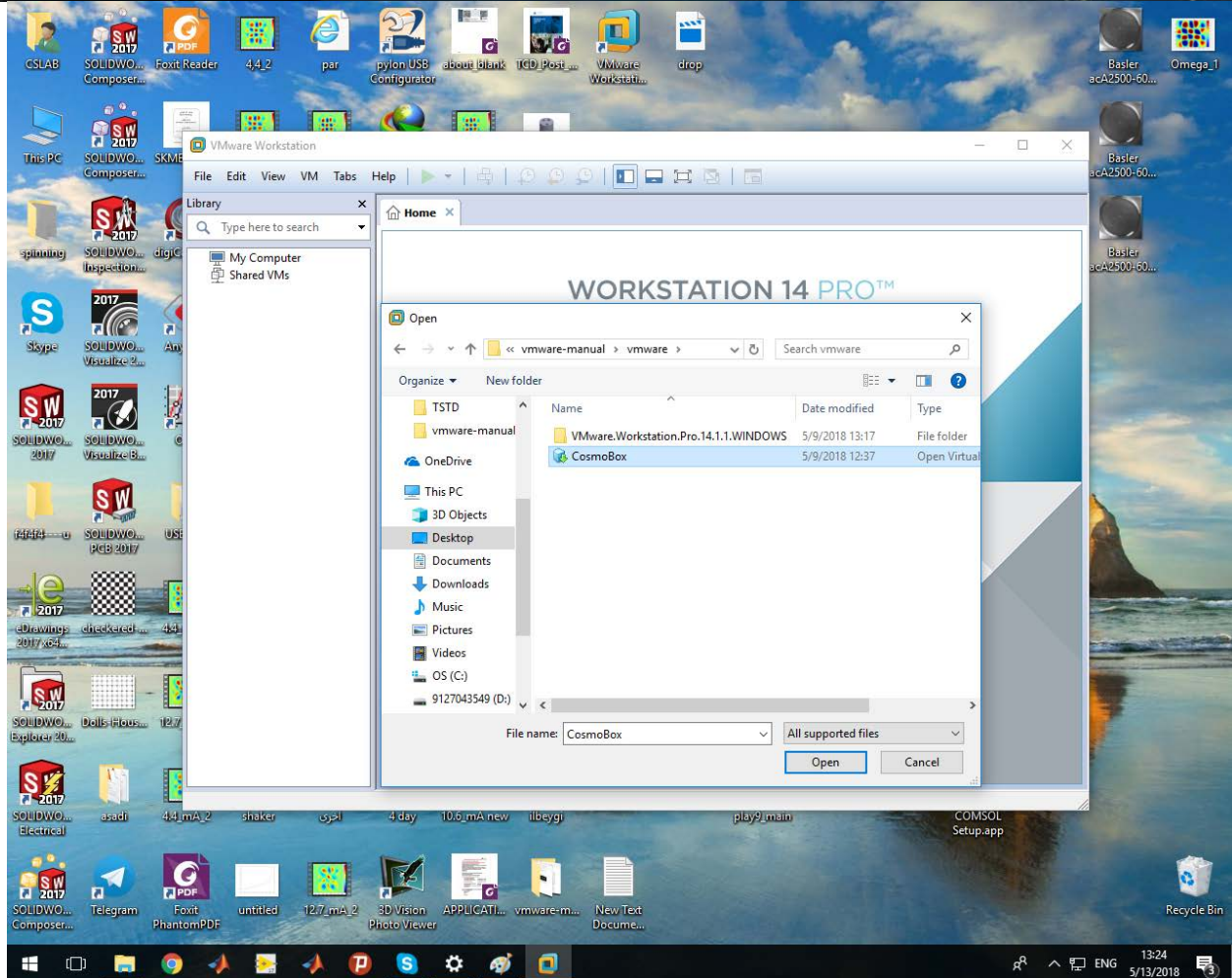
شکل (۵): فایل تولید کننده سریال فعال سازی را اجرا نمائید.



شکل (۶): سریال فعال‌سازی را کپی نمایید.



شکل (۷): سریال تولید شده را در نصب نرم افزار وارد نمایید و نصب را به اتمام برسانید.



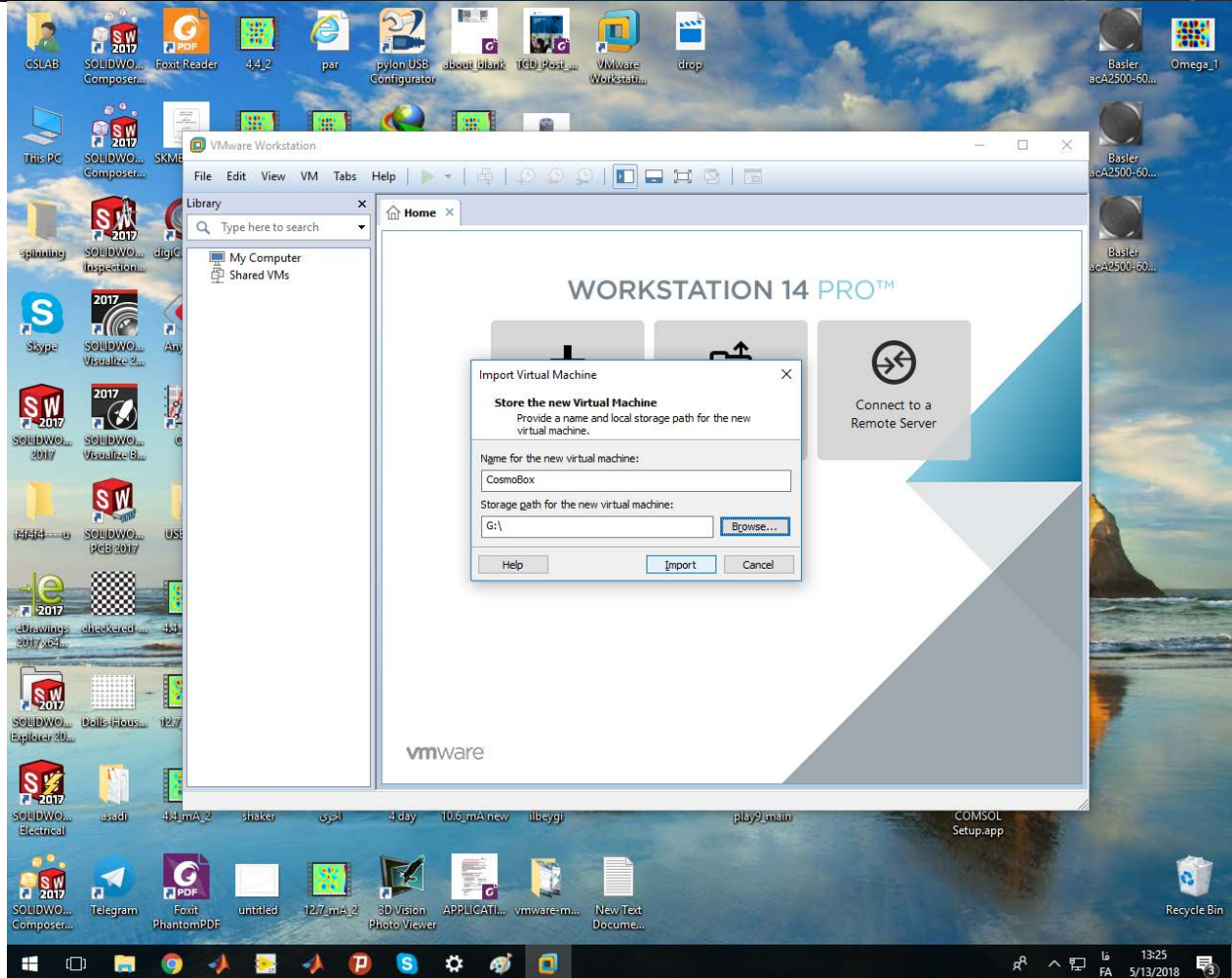
شکل (۸): از طریق منوی File گزینه Open را انتخاب نموده و با یافتن فایل CosmoBox.ova آن را باز کنید.








کارگاه آشنایی با کدهای کیهان‌شناسی
CAMB و CosmoMC
 ۲۷ اردیبهشت ۱۳۹۷
 دانشکده فیزیک، دانشگاه شهید بهشتی



شکل (۹): با انتخاب کلید **Browse** می‌توانید محلی که برای نصب لینوکس مجازی در نظر گرفته‌اید را انتخاب کنید.





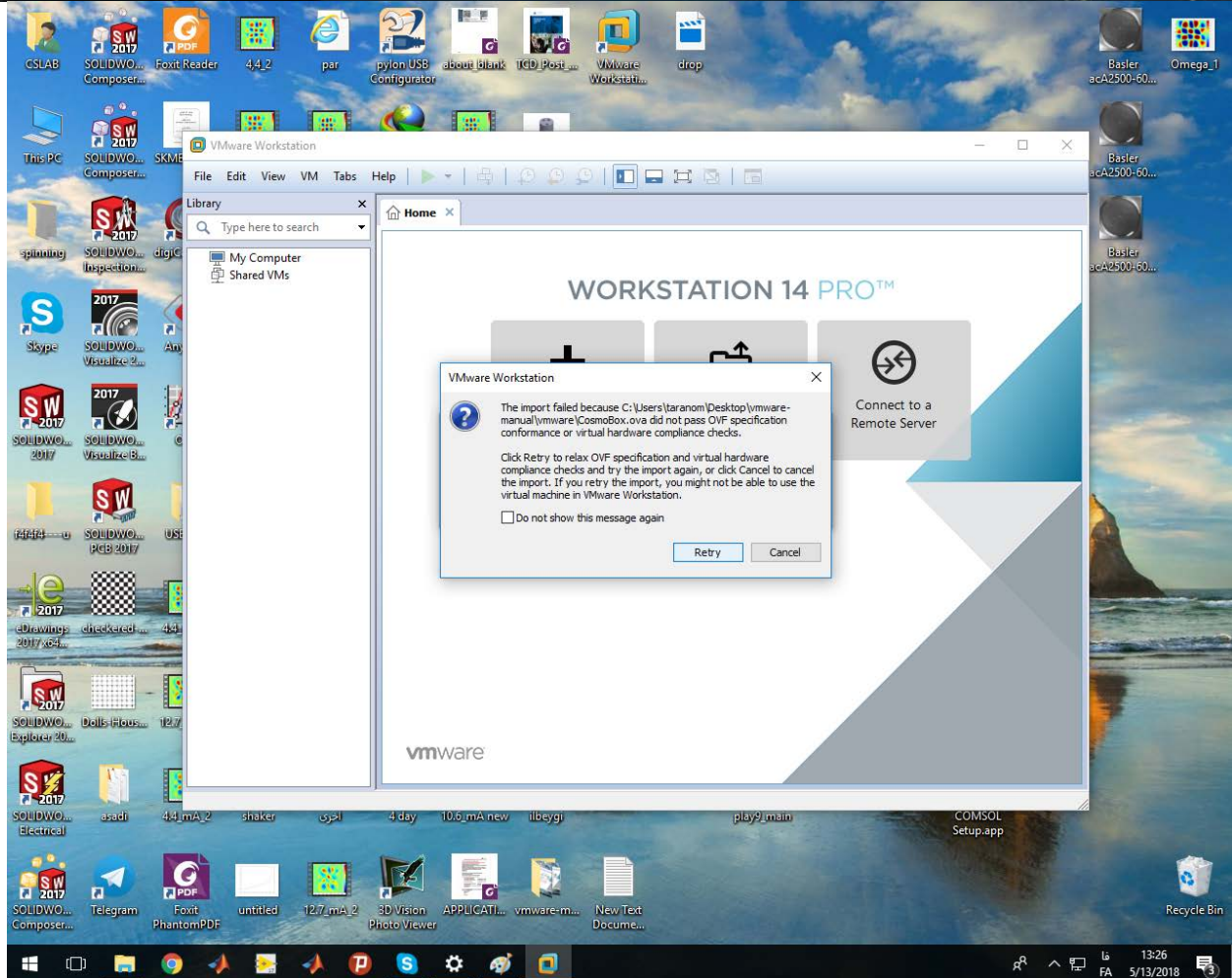


کارگاه آشنایی با کدهای کیهان‌شناسی

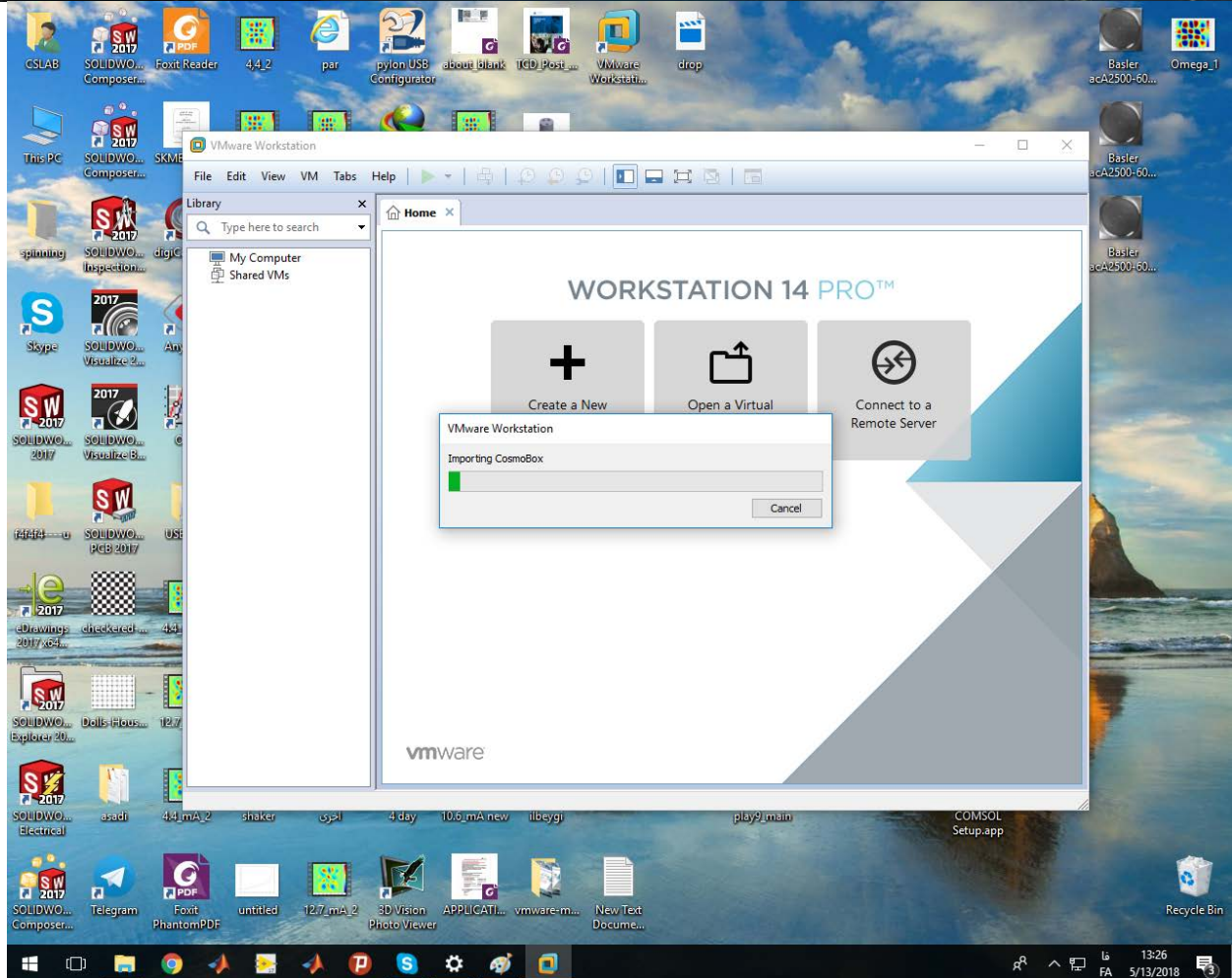
CAMB و CosmoMC

۲۷ اردیبهشت ۱۳۹۷

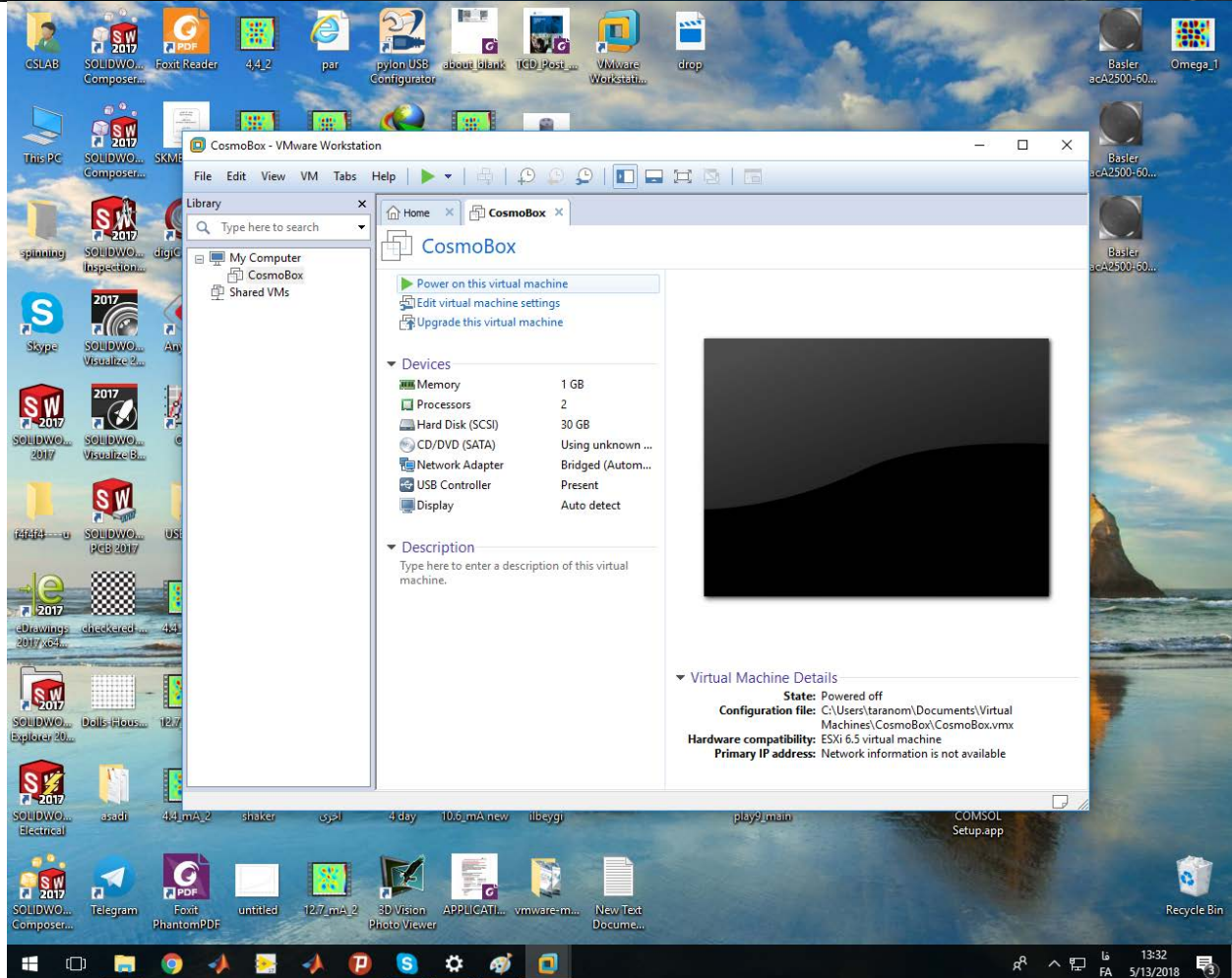
دانشکده فیزیک، دانشگاه شهید بهشتی



شکل (۱۰): اگر با چنین خطایی مواجه شدید گزینه **Retry** را انتخاب کنید.




شکل (۱۱): لینوکس مجازی CosmoBox در حال Import شدن است.



شکل (۱۲): بعد از پایان Import حال با انتخاب گزینه Power On لینوکس مجازی را راه اندازی کنید.





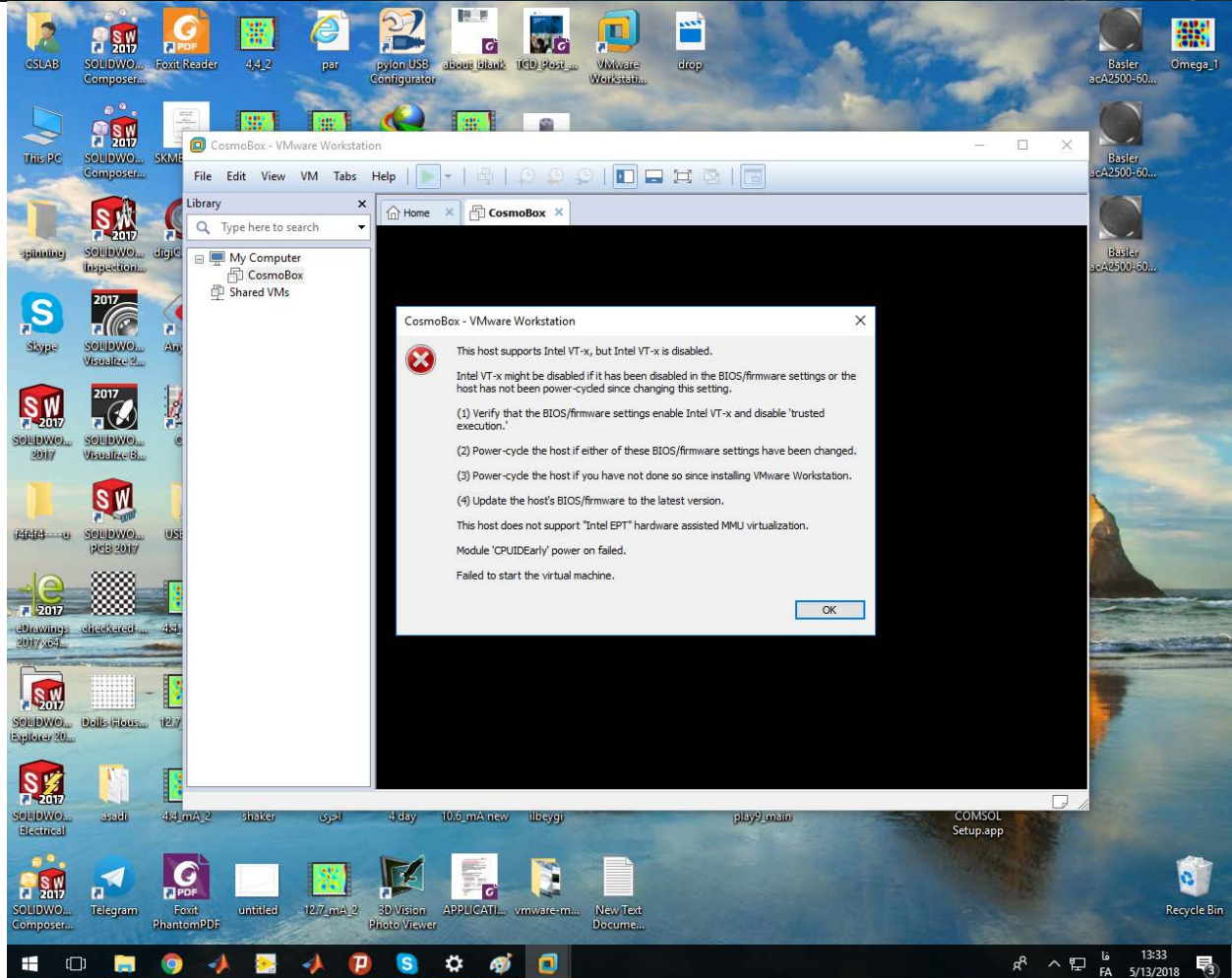


کارگاه آشنایی با کدهای کیهان‌شناسی

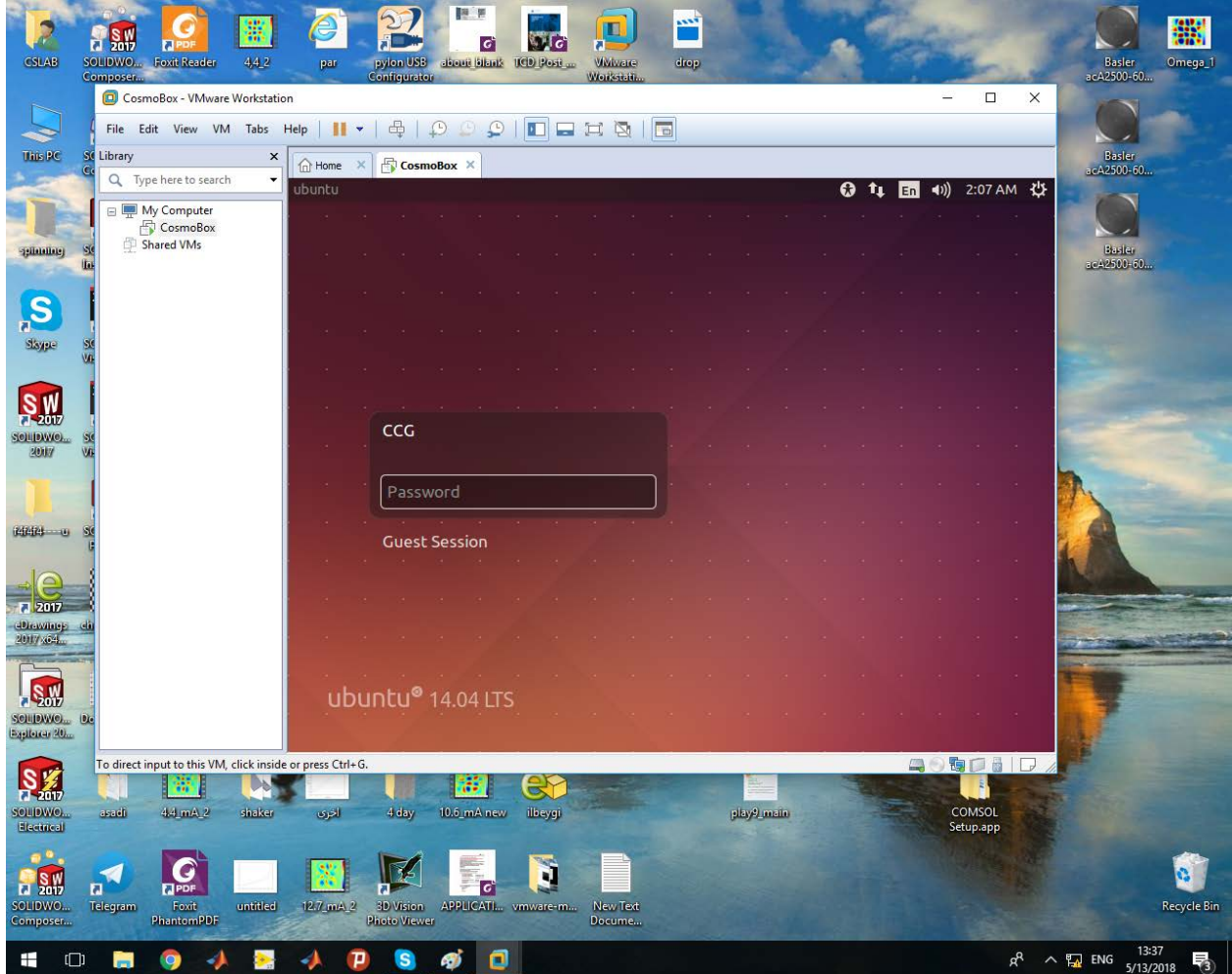
CAMB و CosmoMC

۲۷ اردیبهشت ۱۳۹۷

دانشکده فیزیک، دانشگاه شهید بهشتی



شکل (۱۳): اگر با چنین پیغامی برخورد کردید، باید سیستم را restart کرده و به تنظیمات BIOS بروید و گزینه‌های مربوط به **Virtualization** و **Intel VT** را فعال نمائید.



شکل (۱۴): وقتی لینوکس به مرحله Log in رسید رمز ورود: ccgsbu را وارد نمایید.

حسین مصحفی